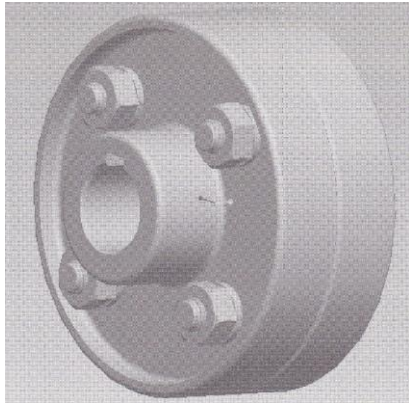


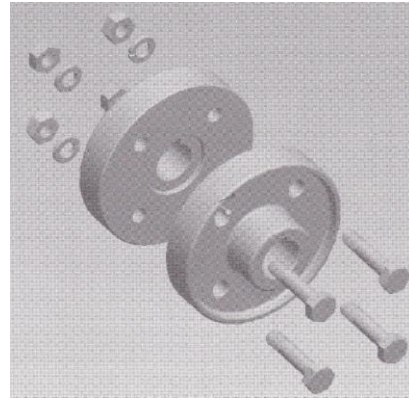
「機械製図」課題3

(目的：部品図、組立図の製図法、インロー、キー溝の設計、幾何誤差などに関する勉強)

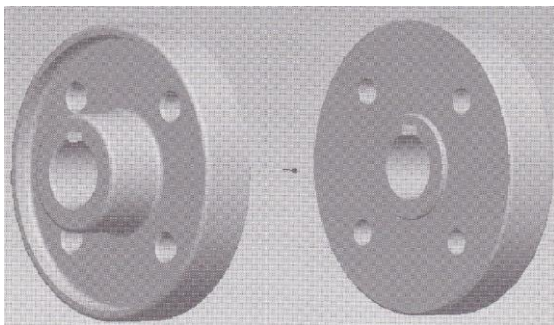
1. 継ぎ手の部品図(継手本体1、継手本体2)と組立図を作成せよ。ただし、継ぎ手の構造や寸法について、参考図面を参照しながら、自ら設計して決めよ。
2. 提出内容：部品図2枚(本体1、本体2) + 組立図、合計：3枚



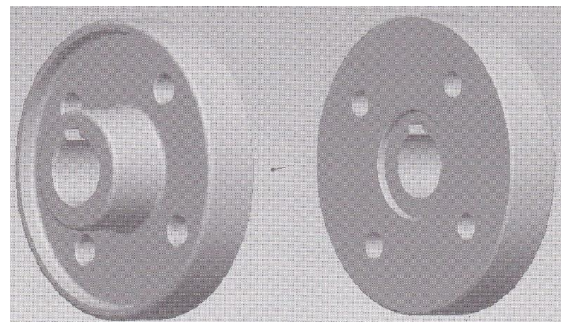
(a) 組み立てる状態



(b) 部品に分解した状態



(c) 軸インロー



(d) 穴インロー

図 3-1 継ぎ手の構造の参考図

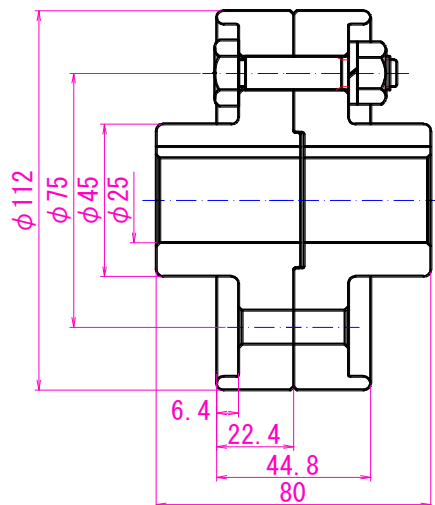


図 3-2 継ぎ手の組立参考図 (参考のみ)